

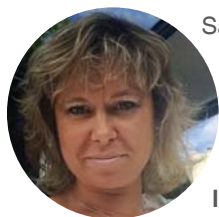
# Votre lettre d'inf'

▶ Avril  
2018

# Oh

[www.omhgrandnancy.fr](http://www.omhgrandnancy.fr)

## Un pilote dans l'avion



Sandrine VALETTE a été nommée responsable du Service État des lieux début 2018. Elle anime et coordonne une équipe de 4 collaborateurs, dédiés à ces missions : **proposer une visite conseil ou pré-état des lieux qui permet au locataire de réaliser d'éventuelles travaux de remise en état du logement avant son départ.** Par ailleurs, l'équipe réalise les états des lieux de sortie, organise, coordonne et suit les travaux dans les logements inoccupés.

## Télé or not Télé ?



Le 27 mars 2018, votre immeuble a été concerné par les modifications de fréquences de la TNT tel que cela a été annoncé par l'ANFR (Agence Nationale des Fréquences).

Si votre immeuble est raccordé par le câble et géré par l'opérateur SFR, cela n'a aucun impact et **vous n'aurez aucune manipulation à réaliser sur votre téléviseur.** En revanche, si votre immeuble est raccordé par une antenne collective, vous devez effectuer une recherche de chaînes sur votre téléviseur.

Ci-joint le lien vers la procédure pour effectuer la recherche des chaînes : [www.recevoirlatnt.fr](http://www.recevoirlatnt.fr)

Vos responsables de sites restent à votre écoute si vous rencontrez des difficultés.

## Réveille l'artiste qui est en toi !

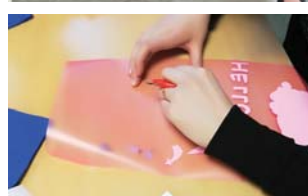
En contrepartie de la mise à disposition d'un local, par l'OMh, Éric MARTINA et Daam Lô, 2 artistes aguerris, se sont **engagés à développer des actions sur le secteur du Plateau de Haye, à destination de jeunes du quartier.**

Ainsi pour la 1<sup>ère</sup> activité partagée, c'est un atelier « Tee-shirt » (fournis par l'OMh) qui a été proposé aux jeunes de 8 à 15 ans :

2 séances de dessin puis une 3<sup>ème</sup> permettant d'imprimer le

motif réalisé par les jeunes sur leur Tee-shirt, à l'aide d'un appareil spécifique, a permis la création de pièces uniques mais surtout de développer le lien, la créativité et la curiosité pour l'univers artistique. Chacun est reparti avec son Tee-shirt, exceptionnel, comme eux...

Cet atelier gratuit sera proposé à nouveau pendant les vacances de printemps, les **2,3 et 4 mai prochains.** Inscriptions à la Médiathèque du Haut-du-Lièvre.



# Coup de pouce



Le chèque énergie est un **nouveau dispositif d'aide au paiement des factures d'énergie** pour les ménages ayant des revenus modestes.

Il vient se substituer aux tarifs sociaux de l'énergie (TPN pour l'électricité et TSS pour le gaz).

Les chèques seront transmis directement aux bénéficiaires par voie postale à partir du mois d'avril 2018. Les ménages peuvent les utiliser pour le paiement des factures d'énergies, quelle que soit la source utilisée (électricité, gaz naturel, GPL, fioul, bois...). Les fournisseurs d'énergie sont tenus de les accepter.

L'utilisation du chèque énergie n'est néanmoins pas possible pour payer les charges auprès de l'OMh si les logements sont alimentés par une installation de chauffage collectif.

Un certain nombre de locataires Hlm vont bénéficier de ce dispositif, pour plus d'informations un « questions/réponses » détaillé sur le chèque énergie ainsi qu'un mode d'emploi établis par les services de l'État sont mis à votre disposition sur le site [www.chèqueenergie.gouv.fr](http://www.chèqueenergie.gouv.fr).

## CONSTRUIRE, RÉNOVER, ENTREtenir

L'OMh du Grand Nancy démarre un programme de transformation de l'ancienne mairie de Boudonville à Nancy pour **réaliser 7 logements collectifs**. Sous la houlette de l'architecte S. Malgras les travaux ont démarré en février 2018 et sont prévus sur 6 mois. Coût total de l'opération : 540 000€ HT.



## Bienvenue



L'Office compte un **nouveau gardien** dans ses rangs : **Fayçal LEZBACHE**, qui a pris ses fonctions sur le Plateau de Haye, fin janvier 2018.

## C'est nouveau !



Nous souhaitons engager avec vous **une démarche innovante et expérimentale : la mise en place d'un Conseil de Résidence pour être encore plus à votre écoute sur :**

- la gestion de votre résidence par nos services
- la qualité de vie dans l'immeuble et son environnement
- le vivre-ensemble
- l'élaboration de projets participatifs

La 1<sup>ère</sup> réunion d'information pour présenter la démarche a eu lieu au Village Lobau, à Nancy.

D'autres réunions vont se déployer sur différents secteurs. Vous serez informés par des affiches dans l'entrée de votre résidence, le moment venu.

Ces Conseils de Résidences doivent permettre un dialogue et l'émergence d'idées et projets pour améliorer ou renforcer le vivre ensemble.



Retrouvez les émissions « le forum de l'OMh » sur **RCN, 90.7**, chaque 2<sup>ème</sup> lundi du mois à 9h et en podcast sur le site [rcn-radio.org](http://rcn-radio.org).

Votre lettre d'info est éditée à 7 000 ex. Directeur de la publication : Frédéric RICHARD. Photos : OMh Grand Nancy/ Rédaction : Isabelle RICCI DEGRAEVE. Impression : OMh Grand Nancy. Mise en page et graphisme : La Maison Chabane/ Mars 2018. Dépôt légal ISSN : 2491-8482.

